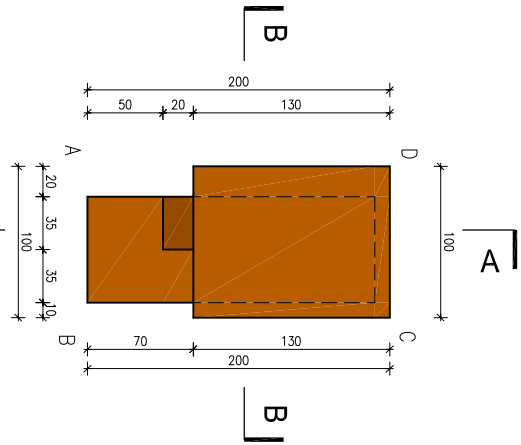


solof_K3



ELEMENT	F, K3
SCIANA	GÓRA
WYKONCZENIE	DREWNO

PODSWIELONA GRAFIKA NA FOLI WG.
DETAL_1
RYS. A-10-03

WPUŚCZONY LCD WG.
DETAL_2
RYS. A-10-03

PODSWIELONA GRAFIKA NA FOLI WG.
DETAL_1
RYS. A-10-03

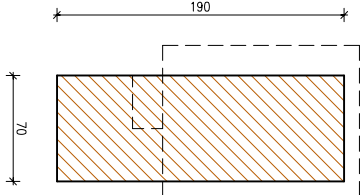
REWIZJA WG.
DETAL_3
RYS. A-10-04

ELEMENT	F, K3
SCIANA	A-B
WYKONCZENIE	DREWNO

ELEMENT	F, K3
SCIANA	D-A
WYKONCZENIE	DREWNO

ELEMENT	F, K3
SCIANA	A-B
WYKONCZENIE	DREWNO

ELEMENT	F, K3
SCIANA	B-C
WYKONCZENIE	DREWNO

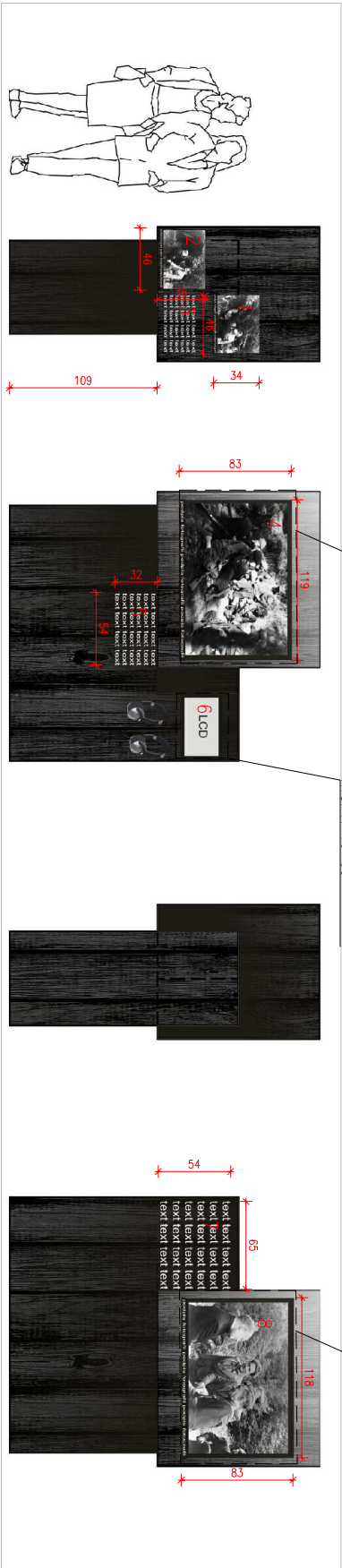


ELEMENT	F, K3
SCIANA	GÓRA
WYKONCZENIE	TYNK NA SIAŁCE

PODSWIELONA GRAFIKA NA FOLI WG.
DETAL_1
RYS. A-10-03

WPUŚCZONY LCD WG.
DETAL_2
RYS. A-10-03

PODSWIELONA GRAFIKA NA FOLI WG.
DETAL_1
RYS. A-10-03



ZESTAWIENIE WYKADÓW MERYTORCZNYCH

1	oznaczenie elementu	solof_K3
	nazwo materiału	0060 z kat: "1943"
	technologia	druk na PCV

2	oznaczenie elementu	solof_K3
	nazwo materiału	0061 z kat: "1943"
	technologia	druk na PCV

3	oznaczenie elementu	solof_K3
	nazwo materiału	opis
	technologia	druk na PCV

4	oznaczenie elementu	solof_K3
	nazwo materiału	0061 z kat: "1943"
	technologia	druk na folii (podświetlony)

5	oznaczenie elementu	solof_K3
	nazwo materiału	opis
	technologia	druk na PCV

6	oznaczenie elementu	solof_K3
	nazwo materiału	slideshow: zdjęcia z kat: "1943"
	technologia	monitor LCD (slideshow)

7	oznaczenie elementu	solof_K3
	nazwo materiału	opis
	technologia	druk na PCV

8	oznaczenie elementu	solof_K3
	nazwo materiału	0065 z kat: "1943"
	technologia	druk na PCV

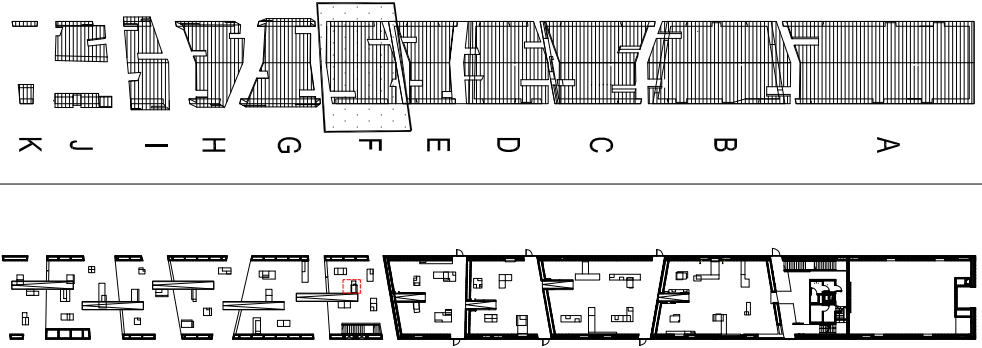
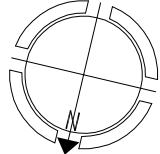
MAUZOLEUM MARTYROLOGII WSI POLSKICH WRAZ Z ZAGOSPODAROWANIEM TERENU

LOKALIZACJA:

MICHNÓW
DZIAŁKI NR EW. 297, 296, 299, 300, 301, 302

INWESTOR:

MUZEUM WSI KIELECKIEJ
UL. JANA PAWŁA II 6
25-028 KIELCE



UWAGI:

SKŁANE GABLOTY WYKONANE WG.
DETAL_1 RYS. A-10-02 (WYMIAR GABLOTY DOSTOSOWANY DO WYMIARU OTWORU W BRYLE)
PODSWIELONE GRAFIKI NA FOLI WYKONANE WG.
DETAL_1 RYS. A-10-03 (WYMIAR DOSTOSOWAĆ DO WIELKOŚCI FOTOGRAFII)
WPUŚCZONY MONITOR LCD WYKONANE WG.
DETAL_2 RYS. A-10-03 (WYMIAR STRAŁY)
OTWORY REWIZYJNE WYKONANE WG.
DETAL_3 RYS. A-10-03
SZCZEGÓLNA DO OGRANICZONEGO WGLĄDU WYKONANE WG.
DETAL_4 RYS. A-10-03
DRLIK SOLWENTOWY NA PCV WYKONANE WG.
DETAL_5 RYS. A-10-03
GENERAŁNY PROJEKTANT:

NIZIO DESIGN INTERNATIONAL
MIROSLAW NIZIO
UL. INŻYNIERSKA 3 / 4
03-410 WARSZAWA

AUTOR: arch. MIROSLAW NIZIO

PROJEKTANT: arch. BARTŁOMIEJ TERLIKOWSKI MA/089/04

SPRAWDZAJĄCY: arch. RAFAŁ SIERACZYŃSKI WA 027-04

OPRACOWANIE: arch. ŁUKASZ BONIEWSKI, arch. ANNA DERACH,
arch. AGATA KOLWAŚ, arch. SEBASTIAN KUCHARUK,

FAZA PROJEKTU: PROJEKT BUDOWLANO-WYKONAWCZY

TREŚĆ RYSUNKU:

WYPOSAŻENIE POMIESZCZENIA I/F/01

SKALA: 1:50

TEMAT: 31-07-2009

BRANŻA: GRUPA: NR RYS.: REMIZJA:

MWP A 09 26A 00